

LISTERINE® FÜR MEHR MUNDHYGIENE

Informationen & Tipps
für die tägliche Mundpflege



Mögliche Probleme im Mundraum

Bakterien im Mund können, wenn die 3-fach-Prophylaxe nicht eingehalten wird, zu diesen Problemen führen:



Entstehung von Karies

Karies sind Löcher, die sich in den Zähnen bilden, wenn säurebildende Bakterien den Zahnschmelz auflösen. Bei fortgeschrittener Karies können Zahnschmerzen auftreten.



Bildung von Zahnstein

Zahnstein entsteht, wenn sich Mineralien aus dem Speichel in den Zahnbelag einlagern und diesen ver härten. Wird Plaque durch mangelhafte Mundhygiene nur unzureichend entfernt, steigt das Risiko für Zahnstein.



Zahnfleischerkrankungen

In bakteriellen Zahnbelägen lebende Mikroorganismen produzieren u. a. „Giftstoffe“, die das Zahnfleisch reizen und entzünden (Gingivitis). Besteht eine Gingivitis dauerhaft, droht eine Entzündung des Zahnhalteapparates (Parodontitis) mit möglichem Zahnverlust.



Empfindliche Zähne

Zahnfleischerückgang und der Abbau von Zahnschmelz, z. B. verursacht durch eine Parodontitis oder auch durch falsches Zähneputzen, können die Zahnhäse und das Dentin freilegen und dadurch eine erhöhte Sensibilität gegenüber Druck sowie Heißem, Kaltem und Süßem hervorrufen.

LISTERINE® mit der Wirkpower von ätherischen Ölen



Thymian



Wintergrün



Pfefferminze



Eukalyptus

Die ätherischen Öle kommen auch in diesen Pflanzen vor.



LISTERINE® bekämpft bis zu **97%** der nach dem Zähneputzen verbliebenen Bakterien.*¹

Die LISTERINE® Formel mit den ätherischen Ölen bekämpft selbst Zahnbelag, der sich bereits zu einem hartnäckigen Biofilm entwickelt hat, und verlangsamt seine Neubildung.

* Gilt für LISTERINE® mit 4 ätherischen Ölen. ¹ Data on file, FCLGBP0023, McNeil-PPC, Inc.

Für Ihre individuelle Mundhygiene



DAS LISTERINE® BASIS-SORTIMENT

- erfrischt den Atem
- hemmt Zahnbelag
- erhält das Zahnfleisch gesund



für Kids & Teens mit und ohne Zahnsperre

LISTERINE® FÜR SPEZIELLE BEDÜRFNISSE



Schützt die Zähne



Schützt das Zahnfleisch



Hilft Zahnstein vorzubeugen



Bei sensiblen Zähnen



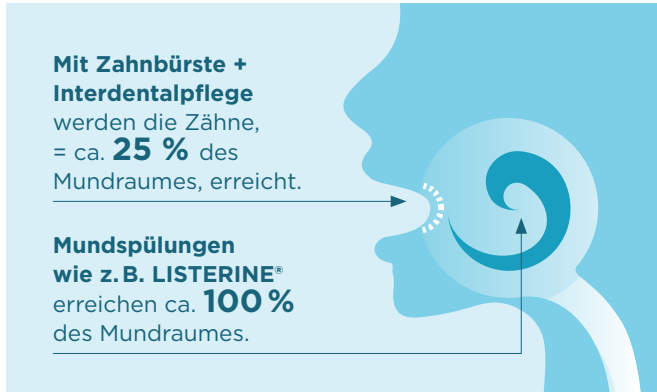
Für weiße Zähne



Bekämpft die Spuren des Tages über Nacht

Warum 3-fach einfach besser ist!

So werden Bakterien* im Mund umfassend bekämpft.



LISTERINE® macht da weiter, wo Zahnbürste und Interdentalreinigung aufhören.



BÜRSTEN¹
2X täglich / 2 Minuten

+



INTERDENTALPFLEGE¹
1-2X täglich

+



SPÜLEN
mit LISTERINE®.
2X täglich / 30 Sekunden**

* Bakterien, die u. a. Mundgeruch verursachen können, wenn sie nicht regelmäßig entfernt werden. ** Für LISTERINE® Advanced White und für LISTERINE® Nightly Reset gilt 60 Sek. lang spülen. ¹ DG Paro, DGZMK, S3-Leitlinie; AWMF-Reg.-Nr. 083-022. Nov. 2018.

Drei häufige Fragen zu LISTERINE®



Führt LISTERINE® zu Verfärbungen?

Nein, auch bei langfristiger Anwendung sind keine Verfärbungen zu erwarten.*¹

Hat LISTERINE® einen negativen Einfluss auf die Mundflora?

Nein, das natürliche Gleichgewicht der Mundflora bleibt auch bei Langzeitgebrauch erhalten.*²

Ist LISTERINE® ohne Alkohol so effektiv wie mit Alkohol?

Ja, klinische Daten zeigen eine vergleichbare Wirksamkeit.*³

Wissenswertes lesen Sie auch auf:
www.listerine.de

* Studien über 6 Monate. ¹ Stoeken et al., Journal of Periodontology 2007; 78: 1218-1228. ² Minah GE et al., J Clin Periodontol 1989; 16: 347-352. ³ Lynch et al., BMC Oral Health 2018; 18: 6.

LISTERINE®

Johnson & Johnson GmbH
Johnson & Johnson Platz 2, 41470 Neuss, Deutschland